



7 – Auswertung des Besuches im CULINARIUM ALPINUM

Arbeitsauftrag	<p>Die SuS reflektieren den Besuch und die erworbenen Kompetenzen im CULINARIUM ALPINUM.</p> <p>Sie formulieren und kreieren ein Feedback in selbstgewählter Form.</p> <p>Anschliessend können weiterführende und vertiefende Projekte aus der Vorschlagsliste gewählt werden.</p>
Ziel	<ul style="list-style-type: none">• Die SuS können die erworbenen Kompetenzen und das neue Wissen benennen und in Projekten anwenden.• Die SuS können die eigene Meinung formulieren und begründen.
Material	<ul style="list-style-type: none">• Arbeitsblätter• Utensilien für die ind. Feedback-Formen• Material für die gewählten Projekte
Sozialform	EA, PA / GA
Zeit	45' (ohne Projekte)

Zusätzliche Informationen:

- Die Feedbackbögen («Und wie war's?») und die Projektideen können an das CULINARIUM ALPINUM retourniert werden: Keda@culinarium-alpinum.ch
CULINARIUM ALPINUM, Bildung, Mürgrasse 18, 6370 Stans
Vielen Dank für die wertvollen Rückmeldungen.
- Als Idee für eine Auswertung kann beim Eingang zur Essbaren Landschaft im CULINARIUM ALPINUM das Feedback mit Hilfe des **Hüpfspiels** im Boden durchgeführt werden.



Und wie war's?



Feedback an das CULINARIUM ALPINUM

Nachdem du die Essbare Landschaft besucht hast, nimmt es uns natürlich wunder, wie es dir dort gefallen hat. Vielen Dank, dass du deine Meinung mit uns teilst!

Wie hat dir der Besuch gefallen?

(Eine Erdbeere = Nicht so gut / Fünf Erdbeeren = Super gut)



Was hast du bei dem Besuch gelernt?

.....
.....

Was fandest du besonders gut? Was hat dir am besten gefallen?

.....
.....

Wenn du etwas ändern könntest am Ablauf des Besuches, was wäre das?

.....
.....

Hast du einen Wunsch an die GestalterInnen der Essbaren Landschaft?

.....
.....

Würdest du anderen Klassen und SchülerInnen die essbare Landschaft empfehlen? Warum?

.....
.....

Danke, mit deinem Feedback können wir die Essbare Landschaft noch besser machen!



Unsere Meinung!



Wählt zusammen eine der folgenden Möglichkeiten aus, um eure Meinung zur Essbaren Landschaft festzuhalten. Besprecht was unbedingt gesagt, geschrieben, gezeichnet werden muss und erstellt dann euren Beitrag.

Variante 1

Videobeitrag oder Reportage für das Fernsehen oder Social Media



Plant einen Videobeitrag, wie er im Fernsehen ausgestrahlt oder auf Social Media gepostet werden könnte. Berichtet darin über die Essbare Landschaft, was Schulklassen dort erleben können und wie es den Schülerinnen und Schülern vor Ort gefallen hat. Ihr könnt beispielsweise auch ein Interview einbauen, in dem ihr eurer Meinung erklärt.

Variante 2

Zeitungsartikel, Flyer, Plakat oder Newsletter



Stellt euch vor, ihr seid als Reporterin und Reporter unterwegs, um die Essbare Landschaft vorzustellen. Verfasst einen Bericht, in dem ihr eure Meinung darüber beschreibt. Erklärt ausserdem, was man in der Essbaren Landschaft sieht, hört, macht und vor allem natürlich schmeckt und riecht. Auch Bilder und Zeichnungen sind willkommen!

Variante 3

Filmszene – Rollenspiel



Überlegt euch eine Szene, in der ihr jemandem vom Besuch in der Essbaren Landschaft erzählt. Möglich sind z. B. zu Hause am Esstisch mit den Eltern, auf dem Pausenplatz mit Freunden, zu Besuch bei Verwandten usw. Spielt vor, was ihr alles mitteilen würdet und wie ihr eure Meinung begründen würdet.

Habt ihr eine eigene Idee? Besprecht mit eurer Lehrperson, ob diese auch möglich ist.

Essbare Landschaft

Arbeitsmaterial



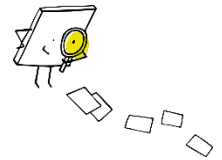
So geht es weiter!



Hier findest du eine Auflistung mit möglichen Projekten, die du mit deinem Wissen und deinem Können aus dem Besuch der Essbaren Landschaft nun in Angriff nehmen kannst.

Schnitzeljagd zu essbaren Pflanzen

Plane eine Schnitzeljagd, die zu essbaren Pflanzen in der Umgebung führt. Zeichne einen gut lesbaren Plan und überlege dir Hinweise, Rätsel oder Aufgaben, die jeweils zu den nächsten Plätzen führen.



Schlaraffenland im Schulhausgarten

Erstelle einen Plan, wie du den Schulhausgarten essbarer gestalten würdest. Welche Pflanzen kommen wo hin? Was darf auf keinen Fall fehlen?



Guerilla Gardening (Wo möchtest du die Biodiversität fördern?)

Gibt es in der Umgebung des Schulhauses oder in deinem Quartier Plätze, an denen etwas Essbares angepflanzt werden könnte? Besprich deine Idee mit deiner Lehrperson.



Nachhaltige Rezepte aus dem Garten und Wald

Stelle eine Rezeptsammlung zusammen. Darin sollen möglichst viele Zutaten aus dem Schulhausgarten, aus dem Wald, aus dem eigenen Garten usw. vorkommen.



Habt ihr eine eigene Idee?

Besprecht mit eurer Lehrperson, ob diese auch möglich ist.



Lösungsvorschläge

Beim Feedback und den Projekten sind jeweils individuelle Lösungen der SuS möglich und gefragt.

Für die Rücksendung der Feedbackbögen kann die folgende Adresse verwendet werden:

Mail

Keda@culinarium-alpinum.ch

Post

CULINARIUM ALPINUM
zHd. Essbare Landschaft Naturvermittlung
Mürgstrasse 18
6370 Stans

**Neue Ideen, Rezepte und
Projekte dürfen gerne an
das CULINARIUM ALPINUM
gesendet werden!**